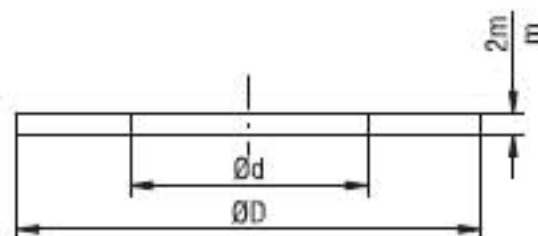


# GASCET and BOLT DIMENSION ( For DIN 2501 Flange)

CONTA ve CIVATA ÖLÇÜLERİ (DIN 2501 Flanş Normu için)

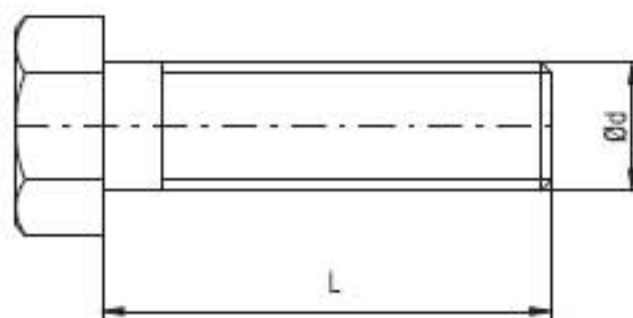


## GASCET - DIN 2690 CONTA - DIN 2690



PN		DN																	
		10	15	20	25	32	40	50	65	80	100	125	150	200	250	300	350	400	500
6	Ød	18	22	28	35	43	49	61	77	90	115	141	169	220	274	325	368	420	520
	ØD	38	43	53	63	75	85	95	115	132	152	182	207	262	318	373	423	473	578
10	Ød	18	22	28	35	43	49	61	77	90	115	141	169	220	274	325	368	420	520
	ØD	45	50	60	70	82	92	107	127	142	162	192	218	273	328	378	438	490	595
16	Ød	18	22	28	35	43	49	61	77	90	115	141	169	220	274	325	368	420	520
	ØD	45	50	60	70	82	92	107	127	142	162	192	218	273	330	385	445	497	618
25	Ød	18	22	28	35	43	49	61	77	90	115	141	169	220	274	325	368	420	520
	ØD	45	50	60	70	82	92	107	127	142	168	195	225	285	342	402	458	515	625
40	Ød	18	22	28	35	43	49	61	77	90	115	141	169	220	274	325	368	420	520
	ØD	45	50	60	70	82	92	107	127	142	168	195	225	292	353	418	475	547	628

## BOLT DIMENSION ( For DIN 2501 Flange) CIVATA ÖLÇÜLERİ (DIN 2501 Flanş Normu için)



PN		DN																										
		10	15	20	25	32	40	50	65	80	100	125	150	200	250	300	350	400	500									
6	ØM	M10				M12				M16				M20														
	L	35		40		45				50		55		60		65		70										
10	ØM	M12				M16				M20				M24														
	L	45		50				55		60		65		70		75				80		85						
16	ØM	M12				M16				M20				M24				M27		M30								
	L	45		50				55		60		65		70		80		85		90		95		100				
25	ØM	M12				M16				M20		M24				M27		M30										
	L	50				55		60		65		70		80		85		95		100		110		120		130		
40	ØM	M12				M16				M20		M24		M27		M30				M33		M36		M39				
	L	50				55		60		65		70		80		85		100		110		120		130		140		150