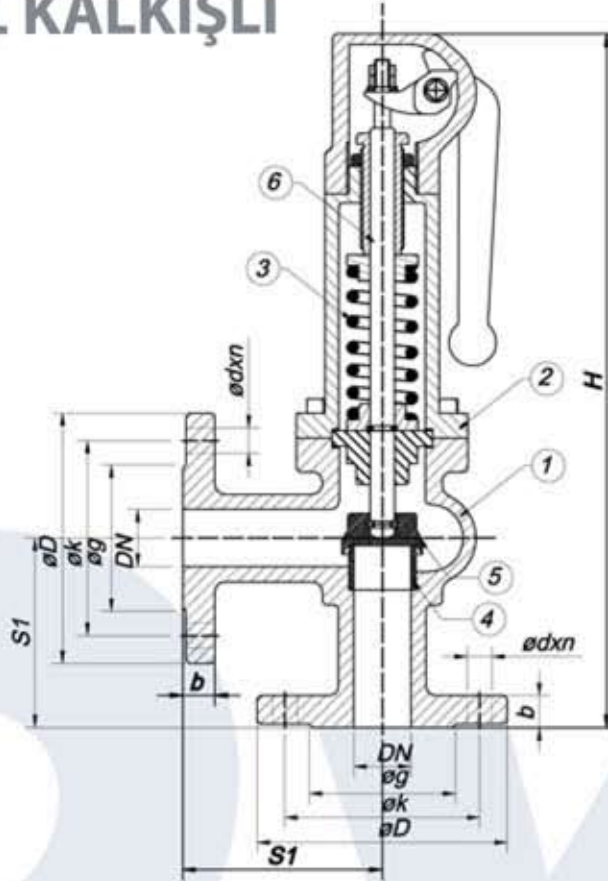


# LIFT LOADED SAFETY VALVE

## YAYLI EMNİYET VENTİLİ ORANSAL KALKIŞLI

**DemirVana**



### MALZEME ÖZELLİKLERİ / MATERIALS

PARÇA NO	PARÇA ADI	PART NAME	MALZEME	MATERIAL
1	GÖVDE	BODY	GG25	GG25
2	KAPAK	BONNET	GG25	GG25
3	YAY	SPRING	YAY ÇELİĞİ	SPRING STEEL
4	SİT	SEAT	PASLANMAZ ÇELİK	STAINLESS STEEL
5	KLAPE	DISC	PASLANMAZ ÇELİK	STAINLESS STEEL
6	MİL	STEM	PASLANMAZ ÇELİK	STAINLESS STEEL

### ORANSAL KALKIŞLI YAYLI EMNİYET VENTİLİ

Proportional Lift Safety Valve

Anma Basıncı Nominal Pressure		PN 16								
Anma Çapı Nominal Diameter		DN	25	32	40	50	65	80	100	
Vana Boyutları Valve Dimensions		H	383	402	413	430	519	584	636	
S1	100	105	115	125	145	155	175			
Flanş Ölçüleri Flange Dimensions		PN 16	D	115	140	150	165	185	200	220
			k	85	100	110	125	145	160	180
			g	65	76	84	99	118	132	156
			b	16	18	20	22	24		
			d	14	19					
			n		4	8				
Ağırlık / Weight		Kg.	9.8	11.7	13.8	17	26.5	29.9	48	

SICAKLIK / BASINÇ TEMPERATURE / PRESSURE					UYGULAMALAR APPLICATIONS	
* C	-10..... + 120	200	250	300	• Sıcak ve Soğuk su sistemleri • Hot and cold water	• Sıcak ve Soğuk su sistemleri • Hot and cold water
PN	16	13	11	10	• Asit ve alkali özelliği bulunmayan akışkanlarda • Fluid excluding acid & non flammable fluids	• Asit ve alkali özelliği bulunmayan akışkanlarda • Fluid excluding acid & non flammable fluids



Demir Vana ve Kontrol Elemanları Makina San. Tic. Ltd. Şti

Merkez Ofis : İkitelli OSB Pik Dökümcüler San.Sit CA Blok No:3 Başakşehir/İstanbul

Tel : +90 212 297 57 30 Fax : +90 212 297 57 33 E-mail : dv@demirvana.com Web : www.demirvana.com